

Střední úložiště

Střední úložiště je síťové datové úložiště („síťový disk“), které můžete využít pro ukládání libovolných pracovních dat, a to i ve výrazně větším objemu, než u standardního úložiště.

Je určeno pro data, se kterými se převážně **aktivně pracuje**. Úložiště lze v počítači připojit jako další disk. S dokumenty pak pracujete jako na každém jiném disku – otevíráte je, upravujete, ukládáte.

Střední úložiště je vhodné i pro ukládání **velkých souborů**, jako jsou **videa** nebo **rozsáhlá data z měření**. Je určeno pro ukládání dat o velikosti až **jednotek nebo menších desítek terabajtů**.

Vlastnosti úložiště

- **Kapacita:** kapacita úložiště závisí na potřebách pracoviště a technických možnostech dostupných zdrojů úložišť. Lze ale pracovat i s objemy terabajtů nebo menších desítek terabajtů.
- **Sdílení dat:** sdílení nastavuje administrátor úložiště na žádost dle konkrétních potřeb pracoviště. Lze vytvářet i dosti komplikované struktury přístupových práv.
- **Přístup:** k úložišti se dostanete z kteréhokoli počítače v síti MU, včetně WiFi sítí Eduroam a MUNI. Z jiných sítí (např. z domu nebo během služební cesty) se k úložišti připojíte přes SFTP nebo VPN.
- **Dostupnost:** Úložiště je postaveno tak, aby mu hrozilo minimum výpadků. Pokud už k výpadku dojde, snažíme se jej vyřešit co nejdříve.
- **Zálohování:** Data jsou zálohována každý den. V případě, že si například smažete důležitý soubor, lze jej na požádání obnovit.

Služba je určena:

Zaměstnancům MU | Po dohodě studentům MU a externistům

Uživatelská dokumentace

Zřízení přístupu

Kapacity středního úložiště nejsou, na rozdíl od standardního úložiště, dostupné automaticky. Pro zřízení přístupu je možné požádat emailem zaslaným na adresu storage@ics.muni.cz Popište charakter vašich dat, jejich objem a způsob práce. Správce úložiště následně zřídí uživatelský účet nebo doporučí technicky vhodnější způsob ukládání dat podle konkrétní situace.

Připojení úložiště

Úložiště je možné připojit jako další síťový disk protokolem SMB (SAMBA) nebo protokolem SFTP. Protokolem SMB je úložiště dostupné pouze ze sítě MU. Z vnější sítě je třeba se připojit protokolem SFTP nebo pomocí **VPN MU**.

SMB (SAMBA)

Pro připojení disku použijte následující údaje:

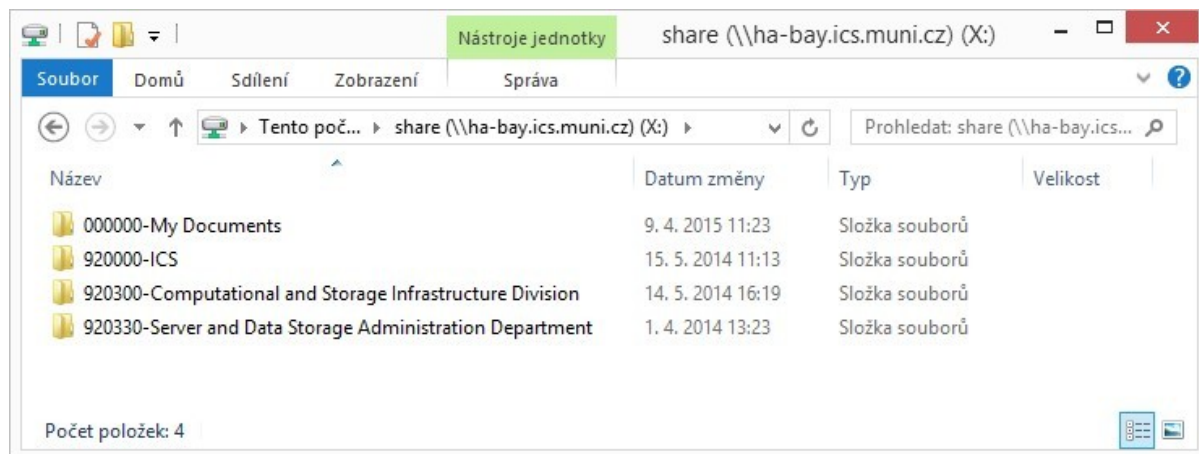
URL: \\ha-bay.ics.muni.cz\
homes

Nebo

URL: \\ha-bay.ics.muni.cz\
share

uživatelské jméno: UCN\UČO
heslo: sekundární heslo

Při připojení k \\ha-bay.ics.muni.cz\homes uživatel vidí obsah svého domovského adresáře. Při připojení k \\ha-bay.ics.muni.cz\share vidí uživatel strukturu složek, která závisí na jeho členství ve skupinách pro sdílení. Ve výchozím nastavení zde budou pouze skupiny definované podle pracovišť uživatele a složku 000000-My Documents, která obsahuje jeho domovský adresář.



Podrobný návod pro připojení síťového disku ve Windows 7 a 8 je dostupný na konci tohoto dokumentu.

SFTP

Pro přístup přes SFTP je u operačního systému Windows možné použít program WinSCP.

Přihlašovací údaje pro SFTP:

URL: ha-bay.ics.muni.cz
přihlašovací jméno: UČO
heslo: sekundární heslo

Struktura složek

Na připojené disku má uživatel k dispozici následující složky:

My Documents – tato složka je určena pro osobní a vědecká data. Nikdo další nemá do této složky přístup.

Archive – tato složka je určena pro archivní data. Tato složka není automaticky dostupná všem uživatelům, je zřizována na požádání. Data jsou uložena na páskové knihovně a práce s nimi je tedy méně komfortní.

ICS, User Support Division, Complex services etc... – složky pro sdílené dokumenty. Struktura těchto složek je definována organizační strukturou MU. Různí uživatelé mají dostupné různé složky.

Sdílené složky

Pokud si uživatel přeje být přidán k nějakému sdílení, je potřeba se domluvit se správcem toho sdílení - typicky správce příslušné skupiny v ISu. Správce sdílení jej přidá do skupiny a od dalšího dne uživatel uvidí odkaz na sdílení. Podmínkou je připojení do cesty `\\ha-bay.ics.muni.cz\share`.

Pro založení zcela nového sdílení pro ad-hoc skupinu je potřeba napsat správcům úložiště na storage@ics.muni.cz

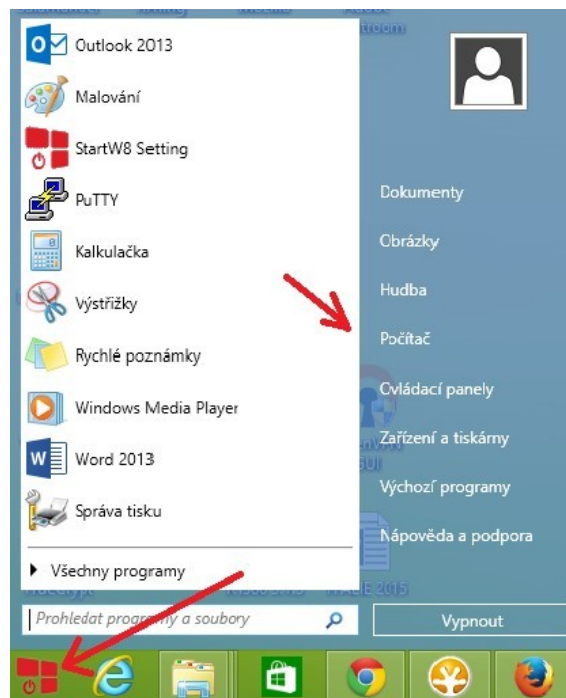
Pokud je uživatel součástí nějakého sdílení definovaného přes skupiny ISu, vzniká účet automaticky. V opačném případě musí správce účet založit.

Připojení úložiště ve Windows 7,8 krok po kroku

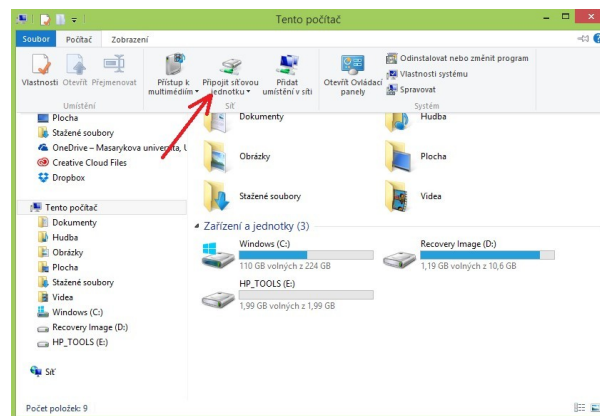
Střední úložiště je jako síťový disk (SMB, SAMBA) dostupné pouze ze sítě MU. Pro přístup z vnější sítě je možné použít přístupový protokol SFTP nebo **VPN MU**.

Postup

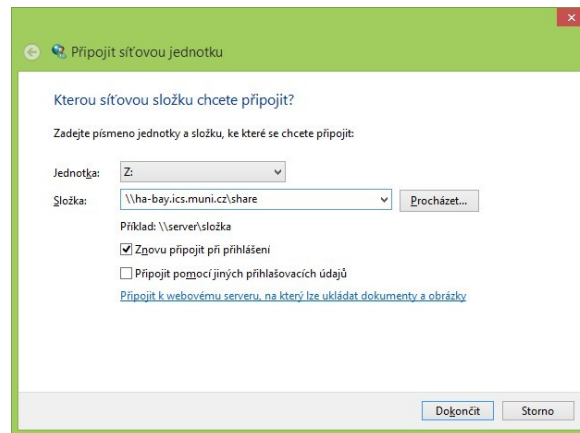
1. Klikněte na tlačítko Start a v menu vyberte položku Počítač



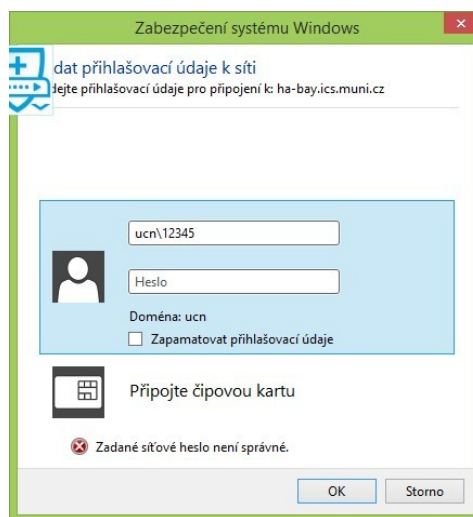
2. Klikněte na počítač a následně na Připojit síťovou jednotku.



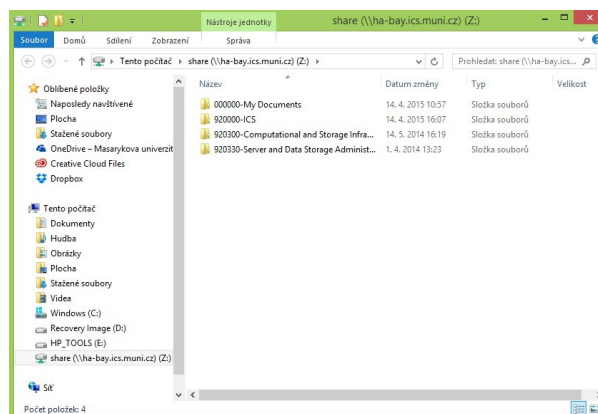
3. Na řádku jednotka si vyberte písmeno, ke kterému se má síťový disk připojit. do řádku složka uveďte cestu k síťovému úložišti \\ha-bay.ics.muni.cz\share



5. Nyní zadejte Uživatelské jméno (UCNUČO) a sekundární heslo.



6. Po úspěšném přihlášení se zobrazí struktura složek na připojeném síťovém disku.

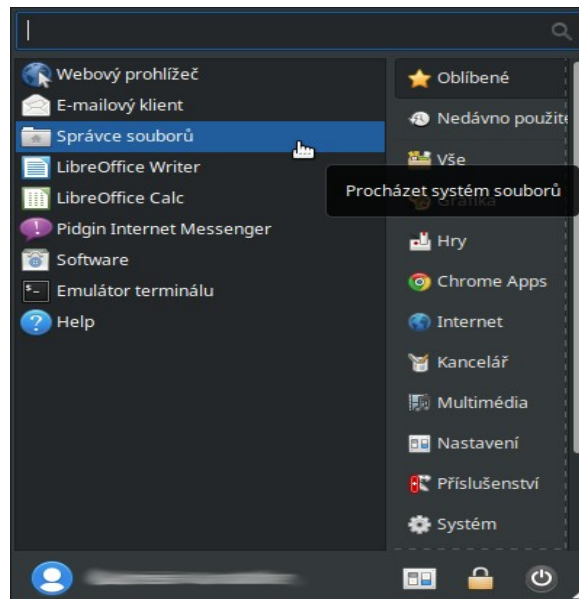


Připojení úložiště v Ubuntu krok po kroku

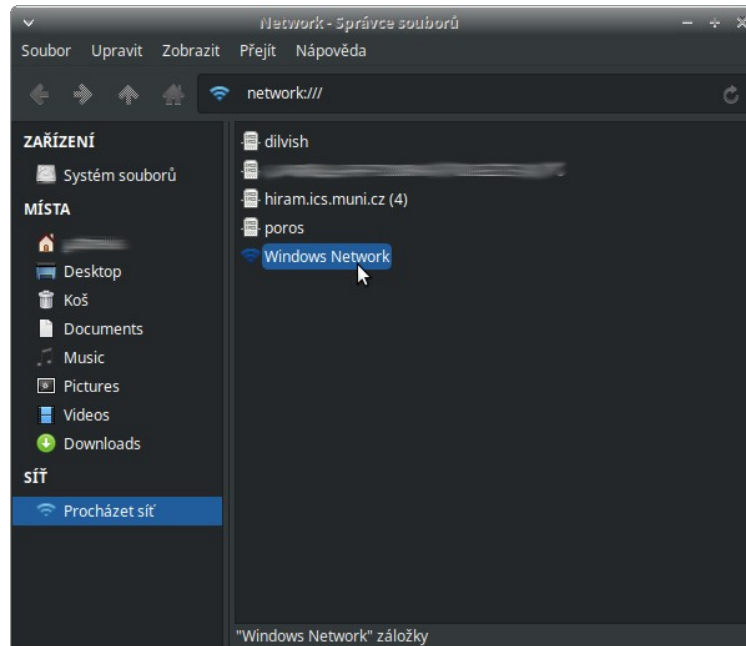
Střední úložiště je jako síťový disk (SMB, SAMBA) dostupné pouze ze sítě MU. Pro přístup z vnější sítě je možné použít přístupový protokol SFTP nebo [VPN MU](#).

Postup

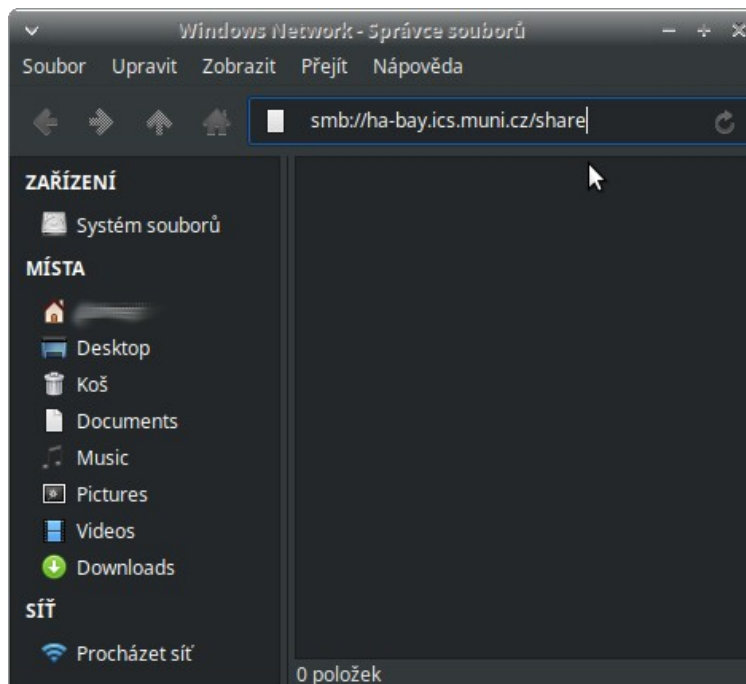
1. Klikněte na tlačítko Přehledu aplikací v levém horním rohu a v menu vyberte položku Správce souborů



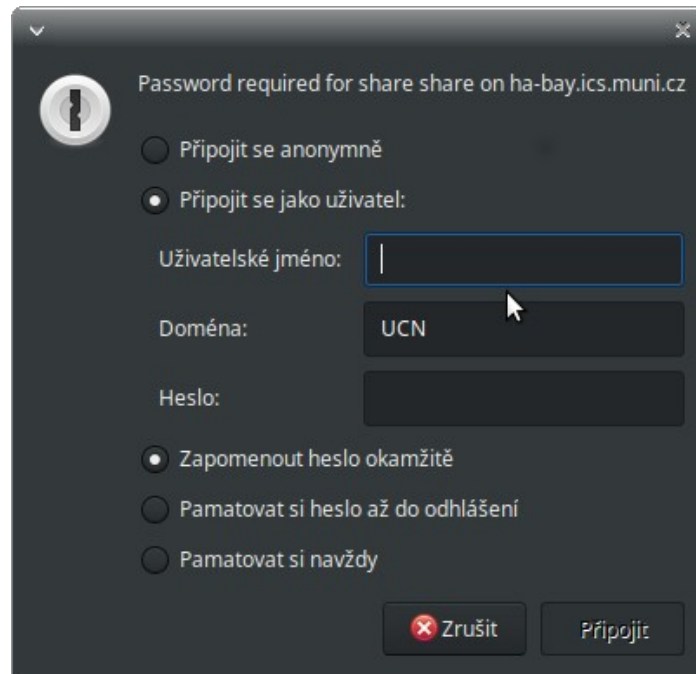
2. V menu na levé straně klikněte na Procházet síť a následně na Windows Network



4. Nahoře v řádku za [smb://](#) doplňte cestu k síťovému úložišti [ha-bay.ics.muni.cz/share](#) a zmáčkněte tlačítko Enter



5. Nyní zadejte Uživatelské jméno (UCN/UČO) a sekundární heslo.



Malá nápověda v případě, že používáte jiné grafické rozhraní:

Název serveru = ha-bay.ics.muni.cz

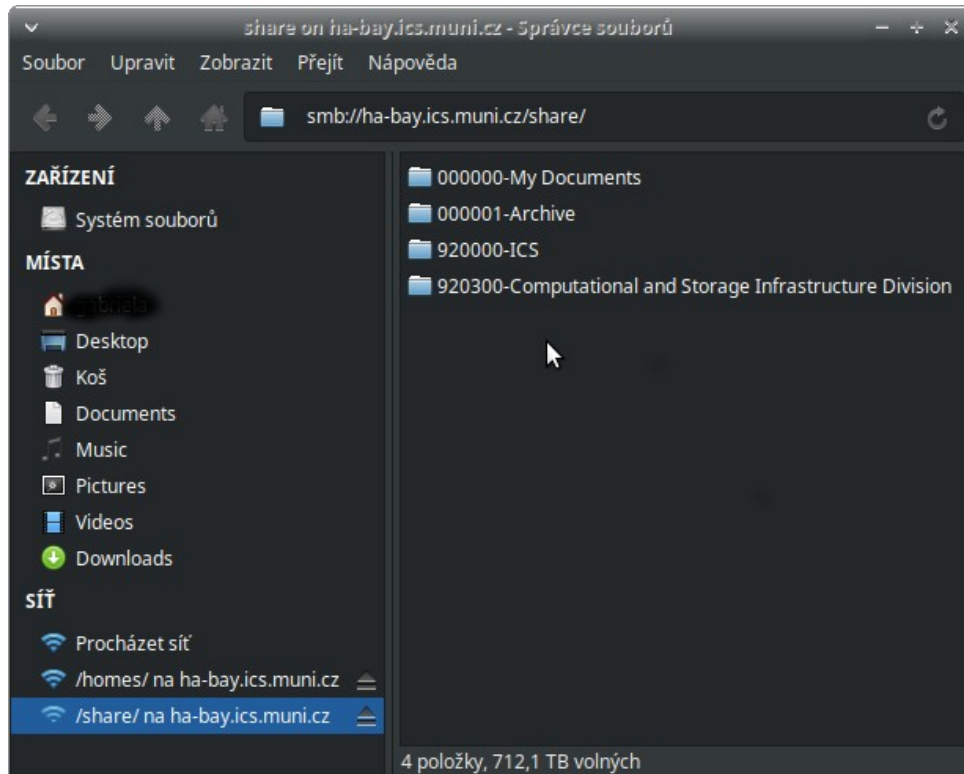
Sdílení = ,share' nebo ,homes'

Uživatelské jméno = vaše UČO

Doména = UCN

Heslo = vaše sekundární heslo

6. Po úspěšném přihlášení se zobrazí struktura složek na připojeném síťovém disku.



Připojení úložiště v Linuxu prostřednictvím příkazového řádku

Otevřete terminál a napište příkaz:

```
mount.cifs //ha-bay.ics.muni.cz/homes /mnt -o username=UCO,domain=UCN
```

Případně **/mnt** můžete nahradit vhodnou složkou.